

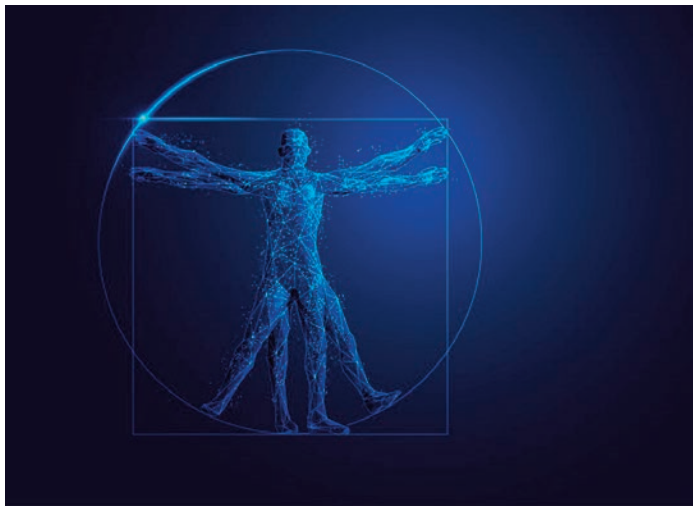
# Réparation du dommage corporel : défis et perspectives

L'enjeu de la réparation du dommage corporel, à savoir la protection de la personne humaine, impose une perpétuelle réflexion destinée à l'améliorer sinon à la perfectionner.

Précisé par les termes « défis et perspectives », l'objectif assigné à ce cycle de conférences est double.

En termes de défis, il s'agit de questionner les pratiques et les techniques pour éprouver leur pertinence et leur efficacité, autrement dit, de défier l'existant pour, si nécessaire, le repenser.

En termes de perspectives, il s'agit de s'intéresser aux évolutions qui se dessinent pour mieux les appréhender et les intégrer.



## Programme 2021

*Grand'chambre de la Cour de cassation*

**17H - 19H**

5 quai de l'Horloge  
75055 Paris cedex 01  
[www.courdecassation.fr](http://www.courdecassation.fr)  
twitter : @courdecassation  
télécopie : 01 44 32 78 28

Ce colloque est enregistré et diffusé sur :    Periscope  YouTube  vimeo  
Vous pouvez consulter la charte de captation à l'adresse suivante : [www.courdecassation.fr](http://www.courdecassation.fr)



## Réparation du dommage corporel : défis et perspectives

*sous la direction scientifique de*

*Madame Mireille Bacache, Professeur à l'Ecole de Droit de la Sorbonne*

*Madame Anne Guégan, Maître de conférences HDR à l'Ecole de Droit de la Sorbonne*

*Département « Contrat, Responsabilité civile, Assurances » de l'IRJS*

*Université Paris 1 Panthéon-Sorbonne*

### Questionner l'évaluation médico-légale

29 mars 2021

Quels experts ?

10 mai 2021

Quels outils ?

Modérateur :

*Anne GUEGAN, Maître de conférences HDR à l'Ecole de Droit de la Sorbonne Université Paris 1 Panthéon-Sorbonne*

Intervenants :

*Frédéric BIBAL, Avocat*

*Philippe BRUN, Avocat général en service extraordinaire à la Cour de cassation*

*Raoul CARBONARO, Magistrat, Président du Tribunal judiciaire de Troyes*

*Eric TORDJMAN, Médecin conseil de victimes, membre de l'ANAMEVA*

*Thierry SULMAN, Président du comité médical de l'AREDOC*

## Confronter l'évaluation financière

17 juin 2021

Les préjudices patrimoniaux

Modérateur :

*Anne GUEGAN, Maître de conférences HDR à l'Ecole de Droit de la Sorbonne Université Paris 1 Panthéon-Sorbonne*

Intervenants :

*Jérôme CHARPENTIER, Avocat*

*Laurence CLERC-RENAUD, Maîtresse de conférences à l'Université Savoie Mont-Blanc*

*Benoit MORNET, Conseiller à la Cour de cassation*

*Pamela ROBERTIERE, Avocate*

*Nicolas ESTIENNE, Avocat au barreau de Bruxelles*

17 septembre 2021

Les préjudices extra-patrimoniaux

### Mesurer l'impact de l'intelligence artificielle sur le dommage corporel

9 décembre 2021

L'incidence de l'intelligence artificielle sur la compensation du handicap et sur l'évaluation du dommage corporel