

L'APPROCHE ECONOMIQUE DU PREJUDICE: PROBLEMES ET TECHNIQUES ECONOMETRIQUES

David Spector

CNRS, Ecole Normale Supérieure et LECG

17 octobre 2005

Comment quantifier le dommage dû à une entente?

- Identification des liens de cause à effet
 - Impact sur le niveau des prix?
 - Impact sur les quantités?
 - Indispensable notamment pour les biens intermédiaires.
- Evaluation économique du dommage
 - Pour les entreprises victimes: critère = profit
 - Pour les consommateurs? Analyse plus complexe, concept économique de « bien-être » ou d'utilité.

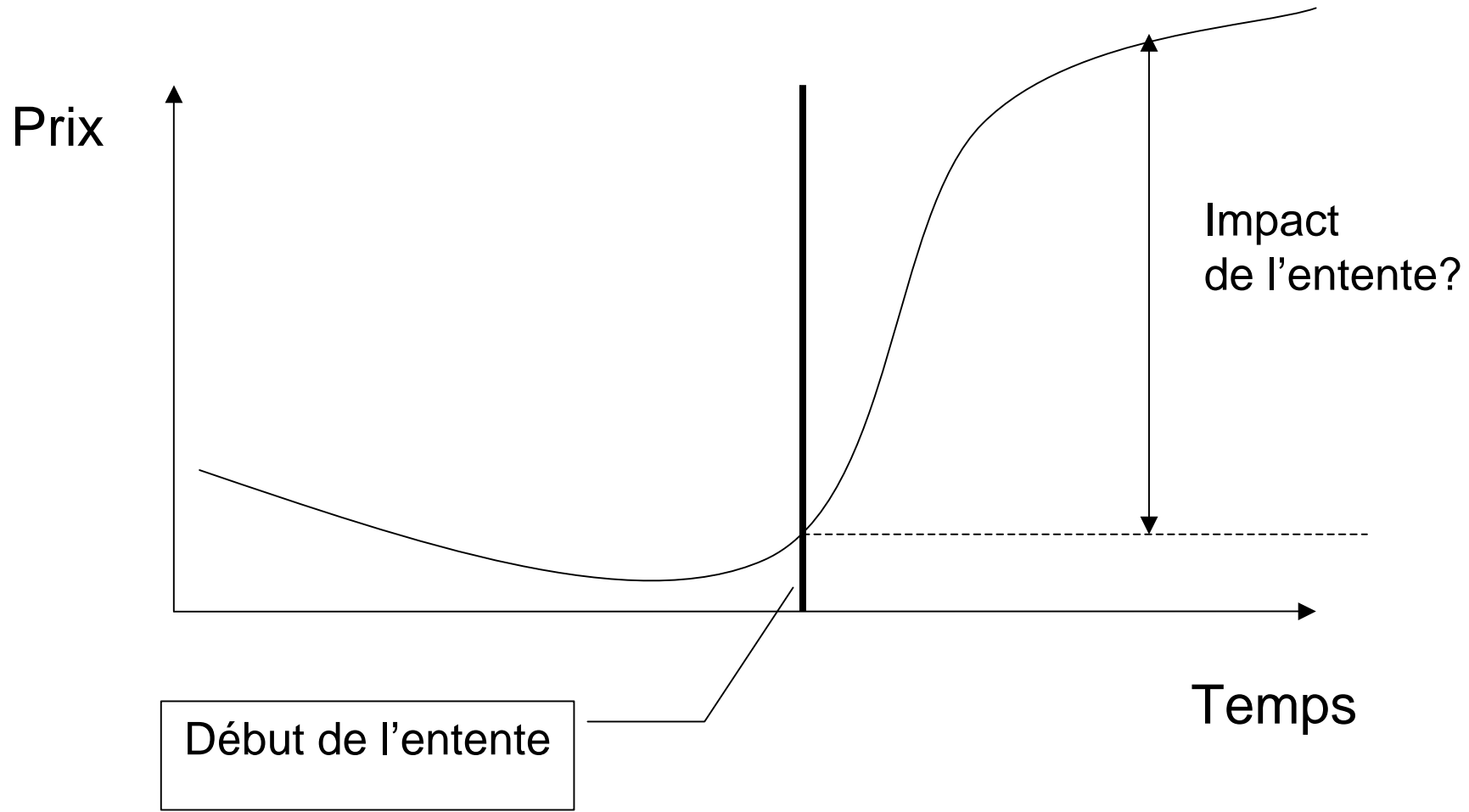
Identification des liens de cause à effet

- Une analyse purement comptable ne suffit pas
- L'exercice consiste à comparer
 - Une situation observée (les prix et les quantités en présence d'entente), et
 - une situation potentielle (les mêmes grandeurs en l'absence d'entente).
- Il est donc nécessaire de « simuler » ce qu'aurait été le marché sans entente.
- Similaire à l'analyse des concentrations: simuler le marché post-concentration, non observé.
- Mêmes techniques empiriques.

Identification des liens de cause à effet: Première difficulté: causalités multiples

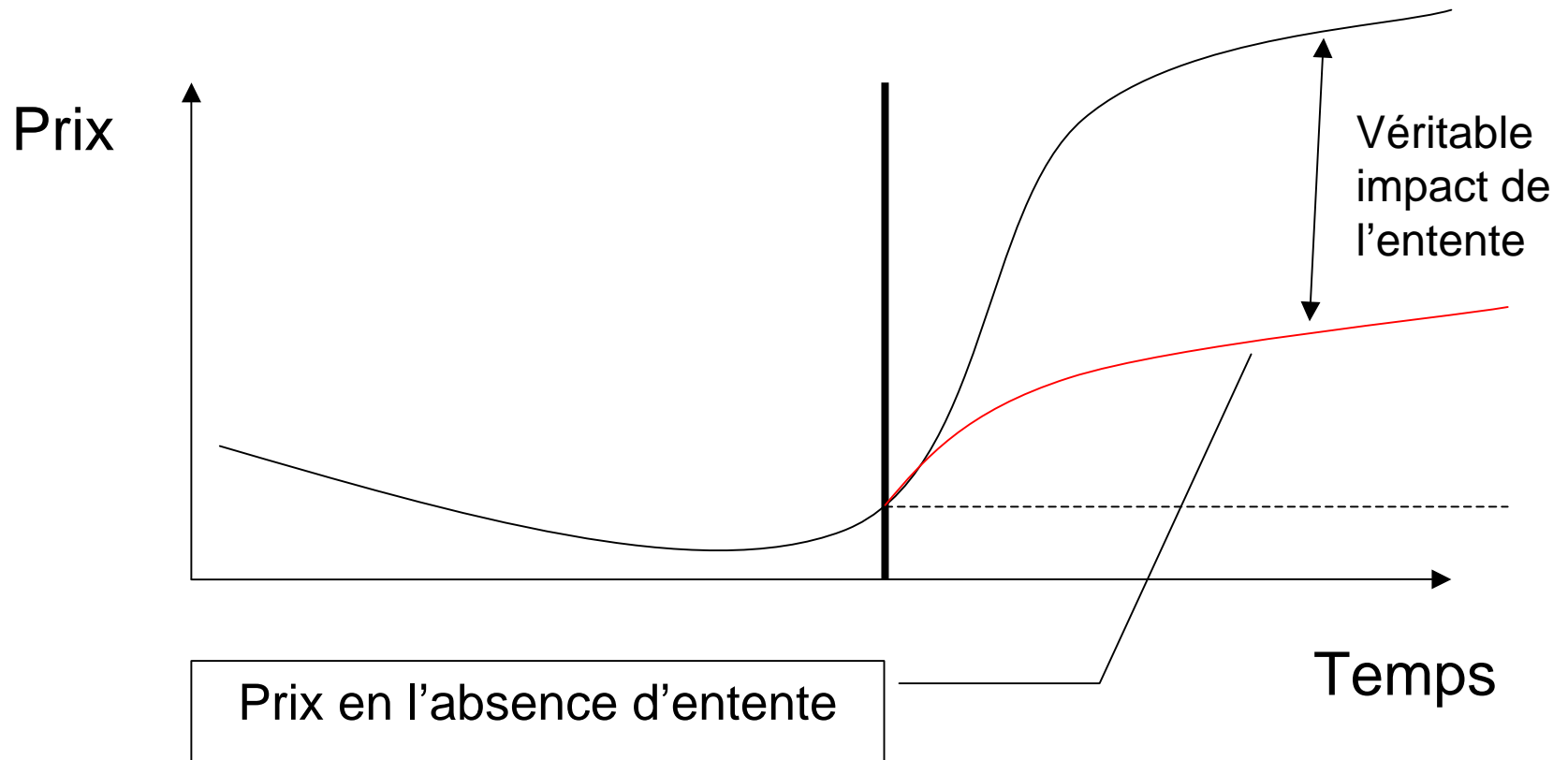
- Les prix peuvent être influencés par l'existence d'une entente...
- ...mais aussi par de nombreux autres facteurs...
 - Chocs de coûts
 - Fluctuations de la demande
 - Changements de la structure du marché (concentration)
- ...qui peuvent ne pas être étrangers à l'existence de l'entente.
- L'absence de prise en compte de ces facteurs conduit à des erreurs, dans les deux sens.

Démêler les causalités multiples: exemple 1



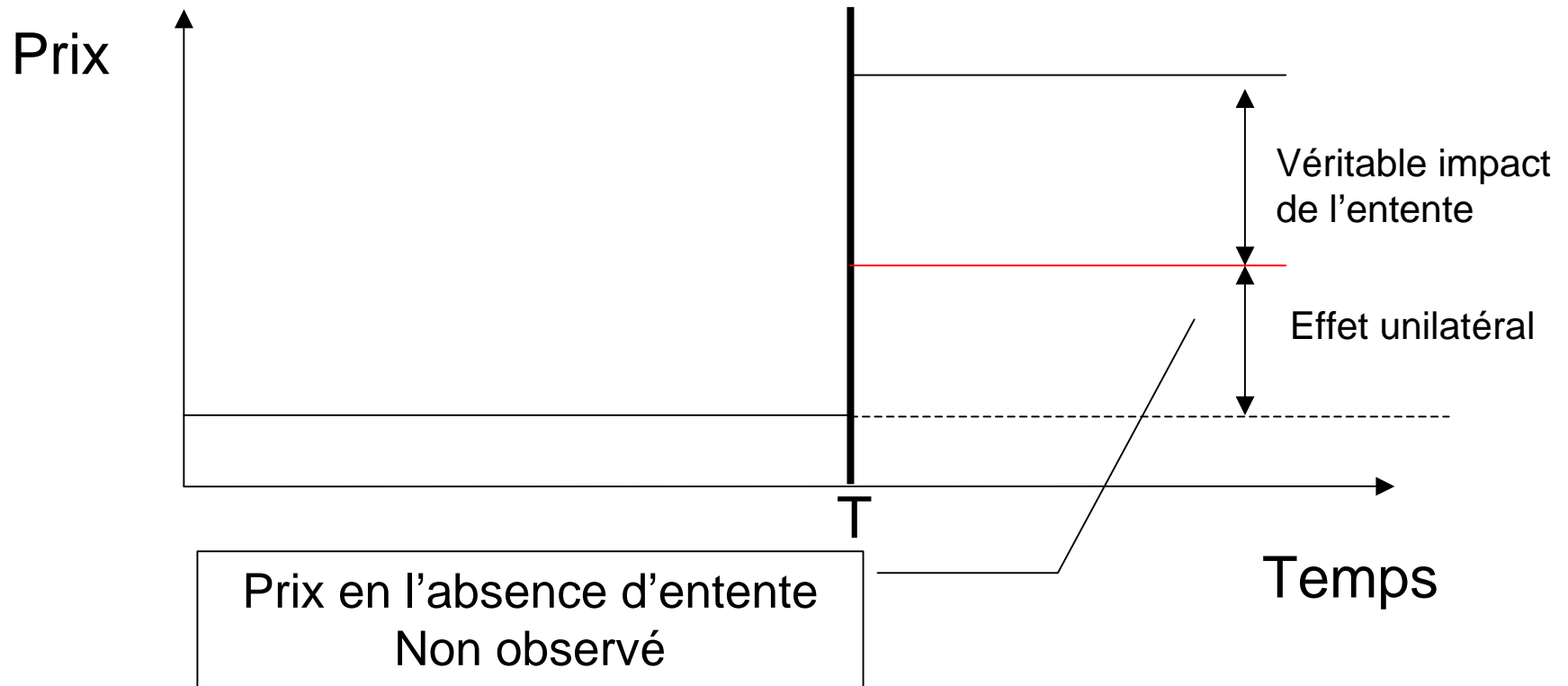
Démêler les causalités multiples: exemple 1

- Mais on sait que les ententes sont facilitées lorsque la demande est basse et en croissance...
- Ne pas en tenir compte conduit à surestimer l'impact...



Démêler les causalités multiples: exemple 2

- A la date T, la concentration s'accroît (faillite d'un concurrent, par exemple, ou effet de change).
- Cela augmente les prix même sans entente (« effets unilatéraux »)
- Mais cela facilite aussi l'entente

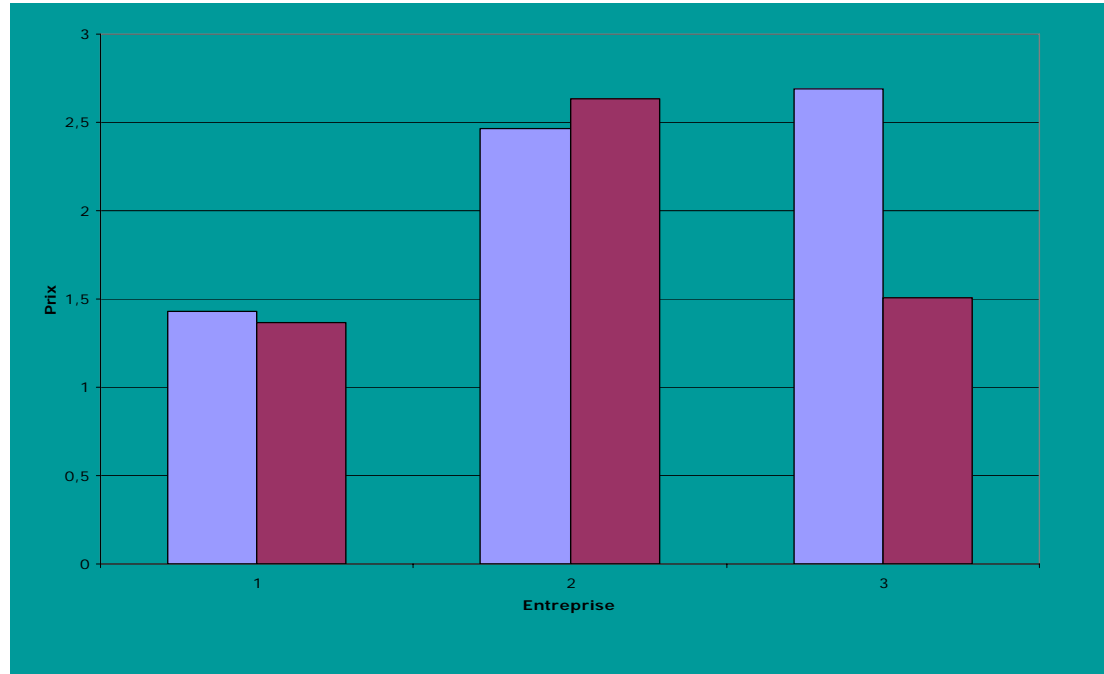


Deux techniques empiriques fréquemment utilisées

I. Les expériences naturelles

- L'exercice consiste à comparer
 - des situations avec entente et
 - des situations sans entente
- ... en exploitant des variations dans le temps ou l'espace...
- et en « contrôlant » pour les autres variables explicatives.
- Exemple: cartel européen sur un marché de produits semi-finis

Méthode naïve: comparaison des prix avant/après “à l’oeil nu”



L'entente semble faire baisser les prix...

Prise en compte des multiples déterminants des prix: analyse de régression

- Estimation de l'équation

$$\text{Prix}_{ijklt} = \alpha + \beta \cdot \text{coûts}_{ijklt} + \gamma \cdot \text{demande}_{ijklt} + \delta \cdot \text{concentration}_{ijklt} \\ + \lambda \cdot \text{entente}_{ijklt} + \rho_i + \eta_j + \mu_k + \varepsilon_{ijklt}$$

- où i, j, k, l renvoient à l'entreprise, au produit, au pays et au client, et t à la période examinée.
- La régression identifie l'impact de chaque variable, dont l'existence d'une entente
- Crucial: disponibilité des données.
- Résultat: l'entente a significativement augmenté les prix.

Deux techniques empiriques fréquemment utilisées

II. Les méthodes structurelles

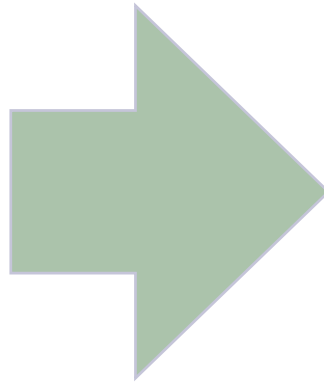
- Les expériences naturelles sont parfois impossibles (ententes très longues, p.ex.)
- Autre possibilité: méthode structurelle, calcul de l'équilibre d'un oligopole non collusif.
- Réalisé dans une affaire récente devant le Conseil de la concurrence
 - Impact sur les prix d'échanges d'information.

Les méthodes structurelles

Données nécessaires

Données

- **Coûts de production des différentes entreprises**
- **Contraintes de capacité**
- **Taxes**
- **Elasticité propre et croisée de la demande**



Résultats

- **Equilibre non collusif**
- **Prix, quantités et part de marché**
- ***sous l'hypothèse selon laquelle chaque entreprise maximise son profit sans tenir compte des concurrents***

Les méthodes structurelles: éléments techniques

- Élément crucial: élasticité de la demande
- Difficile à mesurer
 - Méthode naïve: examiner comment les quantités demandées sont modifiées lorsque le prix varie.
 - Problème: le prix est lui-même déterminé par la demande (biais d'endogénéité).
 - La théorie économétrique a développé récemment des techniques permettant de résoudre ce problème.
- Illustration: demande d'aluminium. On observe (par exemple) que la demande ne baisse pas alors que le prix augmente. Deux explications:
 - Demande inélastique.
 - La demande « sous-jacente » avait augmenté, mais l'offre étant inélastique, une augmentation de prix était nécessaire pour ramener la demande à son niveau initial.
- Technique récente: « variables instrumentales » non biaisées
 - Examiner l'impact du prix de l'électricité sur la demande d'aluminium

Identification des liens de cause à effet:

Seconde difficulté: effets multiples

Exemple 1: marchés connexes

- Une entente augmente le prix d'un produit A.
- La demande se reporte en partie sur le produit B, substitut imparfait.
- L'augmentation de demande (sans entente) fait augmenter le prix du produit B.
- Le calcul du dommage doit tenir compte de l'augmentation de prix du produit B.

Identification des liens de cause à effet:

Seconde difficulté: effets multiples

Exemple 2: liens entre amont et aval

- Entente entre producteurs d'un bien de consommation.
- Demande de dommage des distributeurs
- Défense des producteurs: la hausse de prix a été répercutée en aval.
- Mais impact sur les quantités?
- Deux questions
 - Fraction de la hausse de prix transmise en aval
 - Impact de la hausse du prix aval sur les quantités.
- Toujours les deux méthodes...
 - Expériences naturelles
 - Modèles structurels d'équilibre général
- ... et la question centrale de l'élasticité de la demande

Evaluation économique du dommage

- Le dommage aux entreprises peut être défini comme l'impact sur le profit.
- Quid des consommateurs?
- Augmentation de prix \times demande?
- Ne tient pas compte des possibilités de consommation supprimées.

Prix

A QUELLE QUANTITE IMPUTER LA HAUSSE DE PRIX?

$p_{collusion}$

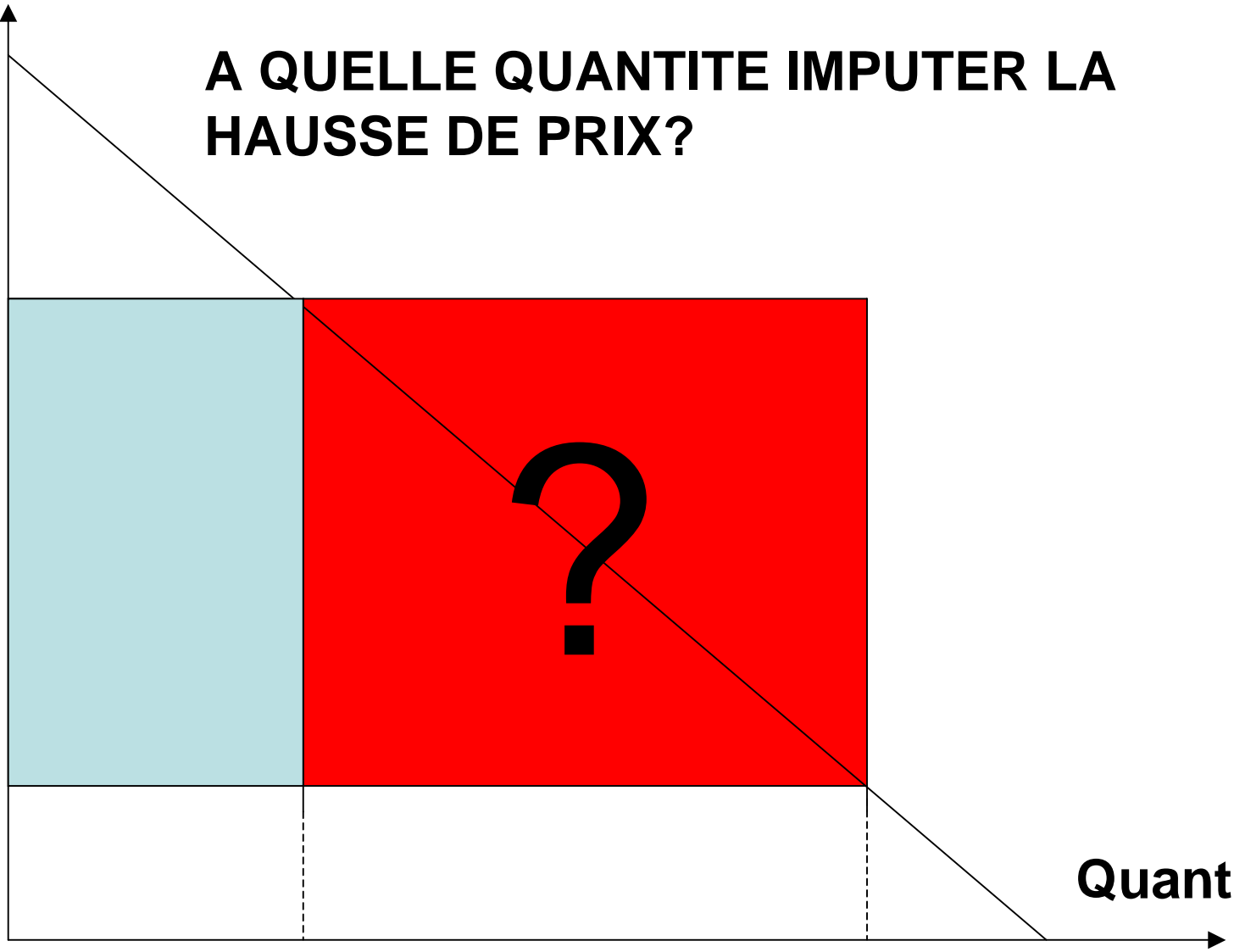
$p_{concurrence}$

Quantité

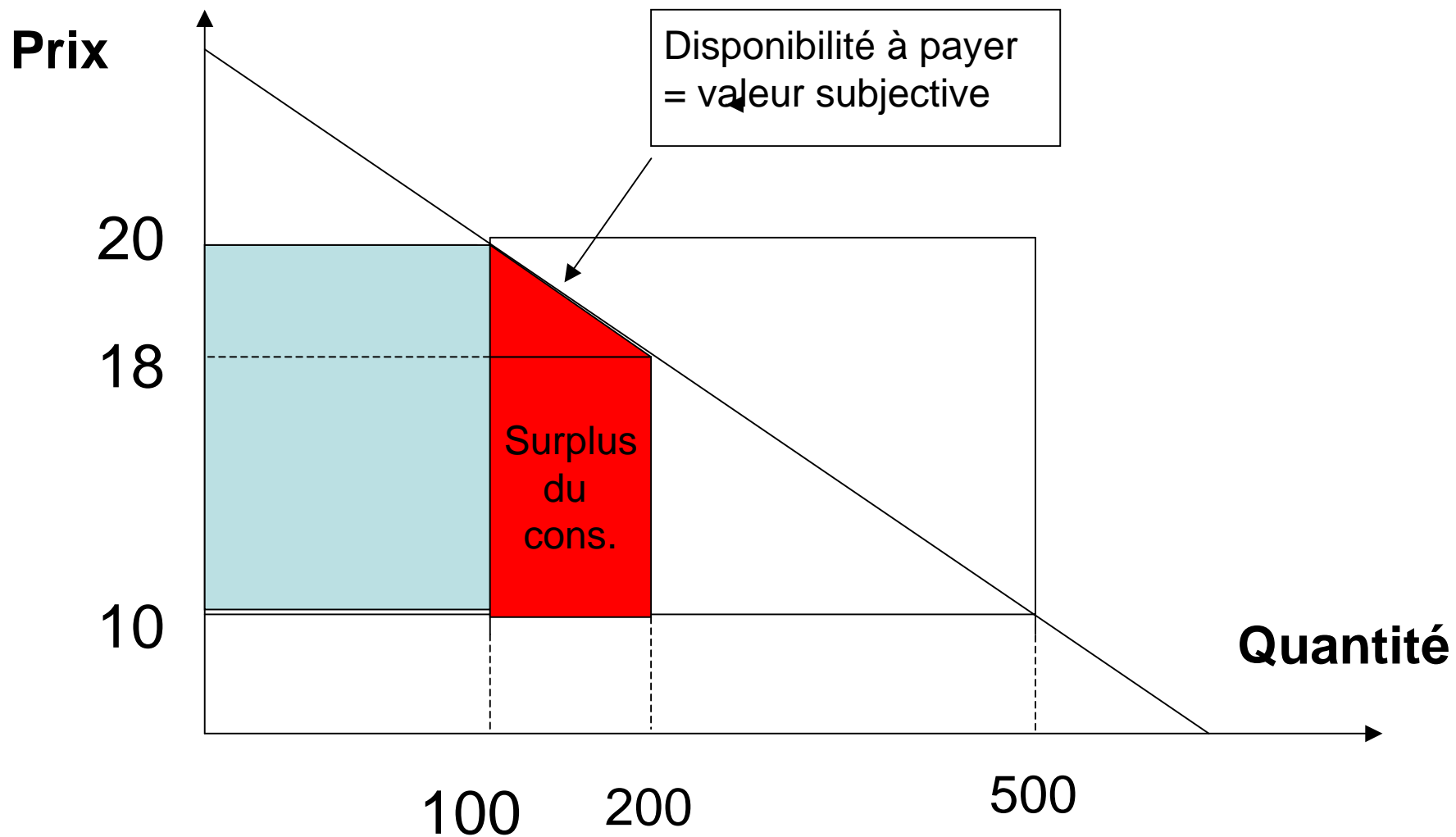
$Q_{collusion}$

$Q_{concurrence}$

?



La connaissance de la courbe de demande permet de reconstituer la valeur subjective de la consommation perdue



Prix

- Calcul précis de la perte du consommateur: $A+B$
- Paramètre crucial: élasticité de la demande

$p_{collusion}$

A

C

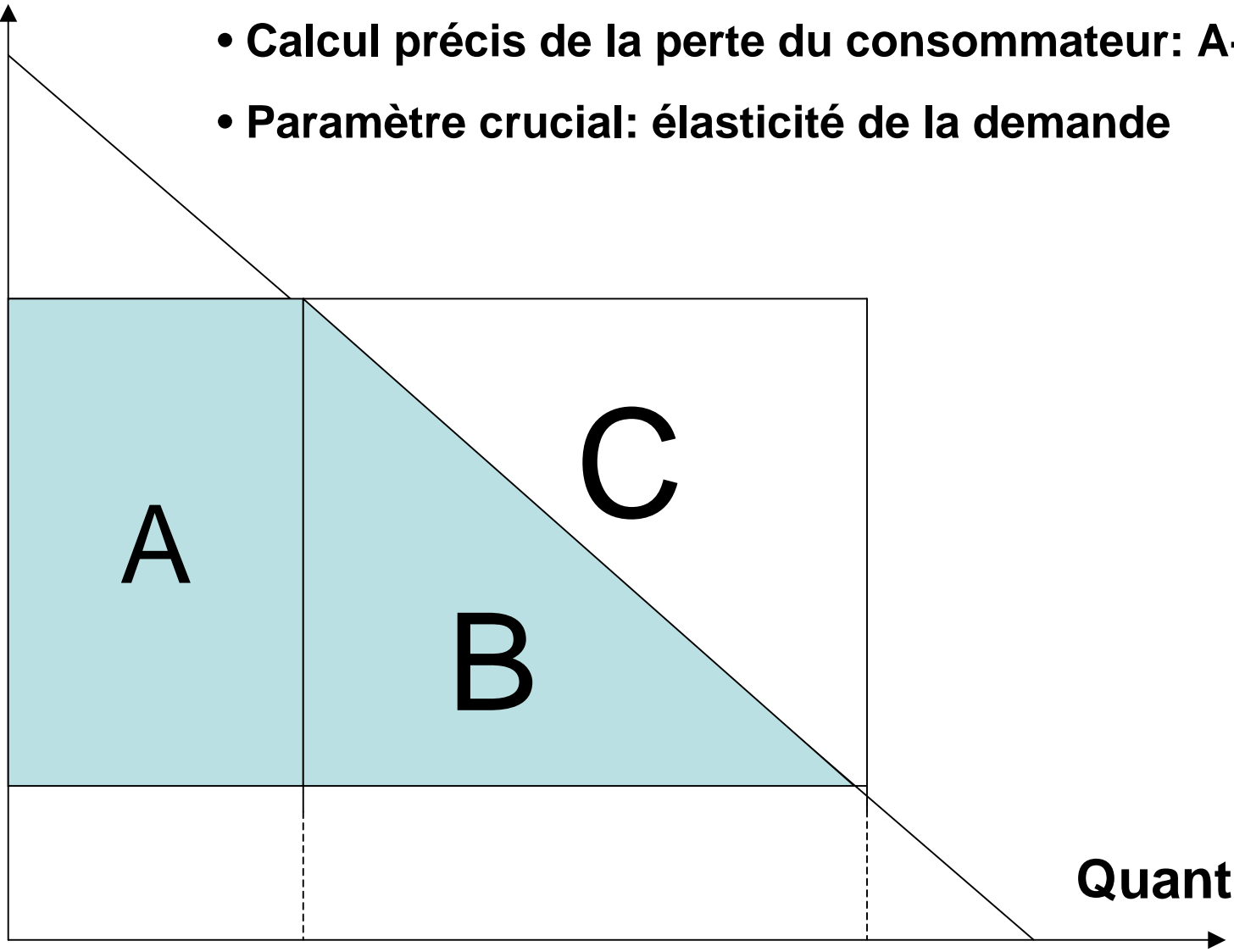
B

$p_{concurrence}$

Quantité

$Q_{collusion}$

$Q_{concurrence}$



CONCLUSION

- L'évaluation des dommages requiert une analyse économique complète
- Techniques économétriques bien rodées, inspirées du contrôle des concentrations
- Forte sensibilité aux hypothèses et aux données
- Nécessité
 - d'une expertise économique dans les tribunaux compétents
 - de la possibilité de répliquer les analyses avancées par les parties (mise à disposition des données)